



PRESS RELEASE

Heerlen, 22-11-2010:
Een tevreden gebruiker aan het woord

Senso Technics uit Leerdam



Senso Technics uit Leerdam is opgericht begin 2009 door een team van gemotiveerde en flexibele professionals. Dit team bestaat uit mensen welke al vele jaren in dezelfde branche werkzaam zijn. Dit betekent dat zij weten hoe de wasserij branche in elkaar zit en zij samen met de klant altijd op zoek gaan naar de beste logistieke en besturingstechnische oplossing. De jarenlange ervaring en het zien van honderden wasserijen (in binnen- en buitenland) heeft er toe geleid dat er een schat aan informatie is opgebouwd. Deze informatie wordt vervolgens weer gebruikt om voor klanten de beste oplossing te creëren welke binnen het budget past en tot doel heeft het resultaat en de continuïteit te verhogen.



Ondanks het korte bestaan van Senso Technics hebben zij al diverse mooie producten ontwikkeld welke wereldwijd verkocht en geïnstalleerd worden. Zo bieden zij onder andere in- en uitscansoftware voor persoonsgebonden goed en/of bedrijfskleding, alsook sorteer- en transportsystemen welke de logistiek in de wasserij optimaliseren.

France

Toulouse
Paris
Grenoble
Nantes
Marseille
Lille

Bulgaria България

Sofia

Canada

Montréal

China

中国

Nanjing

Denmark

Birkedal

Deutschland

Rastatt
Mönchengladbach
Wolfsburg

España

Madrid

Italia

Bergamo

The Netherlands

Heerlen

Polska

Kraków

Switzerland

Schweiz

Nidau

Tunisia

تونس

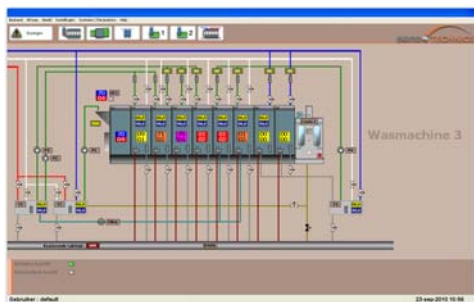
Tunis

United Kingdom

Sheffield

USA

Dallas



Senso Technics biedt dus een totaal oplossing voor wasserijen. Een onderdeel hiervan is de elektrische engineering. De besturingen van de diverse transportbanden, drogers en wasmachines komen samen tot één geheel in onze besturingskast. Deze kasten worden zelf door Senso Technics ontworpen en aangesloten. De keuze om met SEE Electrical te gaan werken is vooral gebaseerd op de goede ervaring hiermee uit het verleden en de gunstige aanschafkosten.

Door gebruik te maken van SEE Electrical kan er zeer efficiënt worden omgegaan met de wensen en eisen van de klanten. Het pakket maakt het mogelijk om snel een elektrisch schema te tekenen en een paneellayout hiervan te maken. Door de diverse grafische lijsten te genereren is het zeer eenvoudig om informatie te verkrijgen over onderdeel-/bestellijsten en diverse klem aansluitlijsten. Dit geeft veel tijdswinst en de kans op fouten verminderd aanzienlijk. Ook de ervaringen met de software en de Servicedesk zijn zeer positief. Problemen of vragen worden serieus en doelmatig aangepakt.

Kijk eens op www.sensotechnics.nl voor meer informatie over het Senso Technics en de zeer complete oplossingen welke zij bieden.

Over IGE + XAO:

De Groep IGE + XAO ontwikkelt, verdeelt en ondersteunt reeds meer dan 23 jaar software voor elektrotechnisch ontwerpen, toegespitst op 3 marktsegmenten: Industrieel elektrotechnisch ontwerpen, residentieel elektrotechnisch ontwerpen alsook software voor Harness-design (kabelbomen). IGE + XAO is sinds 1997 beursgenoteerd (Euronext Paris – NYSE Euronext).

De Group IGE + XAO heeft meer dan 350 medewerkers wereldwijd, verspreid in 22 vestigingen in 16 landen. Met meer dan 59 000 verkochte licenties is IGE + XAO een referentie in zijn vakgebied. Voor meer informatie bezoek ons op www.ige-xao.com of www.ige-xao.nl