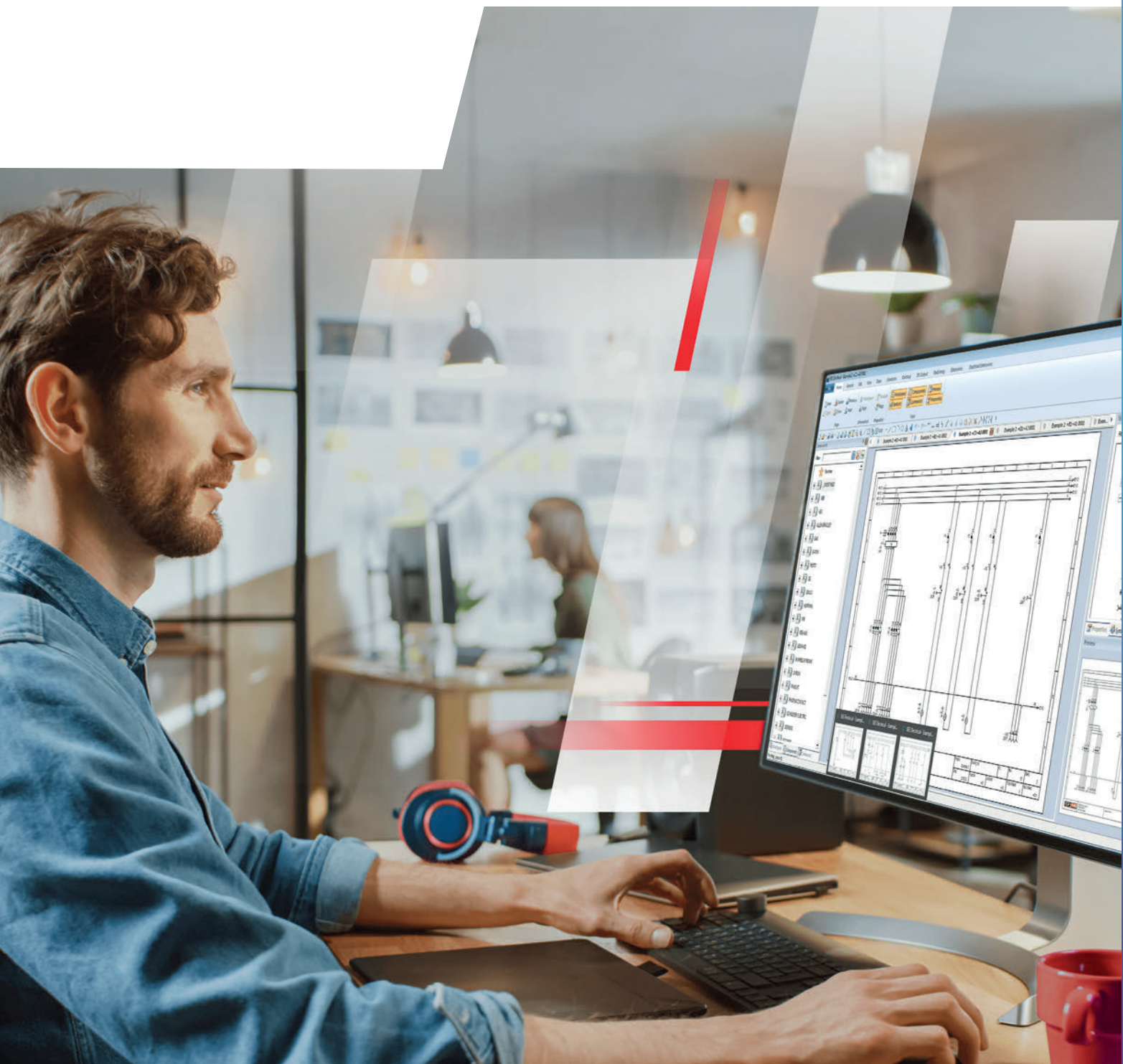


etap[®]

SEE Electrical

Intuitive Elektro-CAD-Software für 2D- und
3D-Elektroplanung



Inhalt

Über ETAP®.....	03
Über SEE Electrical.....	05
Vorteile eines Software-Abonnements.....	06
Übersicht über unsere Pakete.....	07
Leistungsübersicht	09

Die führende Plattform für die Planung, Simulation und den Betrieb elektrotechnischer Anlagen und Systeme

Was wir tun

- Wir bieten eine umfassende Palette von Software, Lösungen und Dienstleistungen um elektrische Systeme zu planen, zu analysieren, konstruieren, zu betreiben und zu warten
- Unser Angebot ermöglicht es, eine einzige Daten- & Informationsquelle für das gesamte Stromnetz zu schaffen, in dem eine mehrdimensionale Plattform für digitale Zwillinge bereitgestellt wird.

Was uns einzigartig macht

- ETAP bietet das umfassendste Angebot, um einen nahtlosen Datenfluss in der Planung und im Engineering sicherzustellen, über den gesamten Projektlebenszyklus hinweg.
- Unser einzigartiger, modellbasierter digitaler Zwilling unterscheidet uns von unseren Marktbegleitern, indem er eine durchgängige Datenkontinuität von der Planung bis zum Betrieb (design-to-operate) ermöglicht.
- Unsere breite geografische Präsenz ermöglicht es uns besser als dem Wettbewerb, unseren Kunden weltweit nahe zu sein und diese überall dort zu unterstützen, wo wir gebraucht werden

Wofür wir stehen



Sicherheit

ETAP priorisiert Sicherheit, indem es Ingenieuren ermöglicht, elektrische Energiesysteme zu simulieren und zu analysieren, potenzielle Risiken zu identifizieren und die Einhaltung von Sicherheitsstandards sicherzustellen.



Nachhaltigkeit

ETAP fördert Nachhaltigkeit durch Digitalisierung und unterstützt seine Kunden bei der Energiewende. Wir unterstützen Sie, Entscheidungen für eine grüne und intelligente Zukunft zu treffen.



Verlässlichkeit

ETAP liefert genaue und verlässliche Ergebnisse bei der Analyse und Auslegung elektrischer Systeme. Ingenieure können den Berechnungen und Simulationen vertrauen, um während des gesamten Lebenszyklus des Projektes fundierte Entscheidungen zu treffen.



Ausfallsicherheit

ETAP gewährleistet Ausfallsicherheit, indem es auch komplexe Stromnetzmodelle effizient handhabt und bei Fehlern oder Störungen stabil bleibt. Funktionalität und Stabilität elektrischer Netze bleiben erhalten, selbst unter herausfordernden Umständen.



Effizienz

ETAP optimiert die Entwicklung und Analyse elektrischer Systeme, indem es mehr Effizienz in Entwicklungsprozesse bringt. Durch integrierte Automatisierungs- und Kollaborationstools sinkt der Zeit- und Ressourcenaufwand. Außerdem wird es Ingenieuren ermöglicht, die Systemleistung zu optimieren und kosteneffiziente Entscheidungen zu treffen.

Wir sind für Sie da, um das meiste aus Energie zu machen

Weltweit für Ihre Branche

Energieerzeugung



Energieübertragung



Erneuerbare Energien



Transport & Verkehr



Industrie



Gebäudetechnik



Energieverteilung



Rechenzentren



SEE Electrical

Intuitive Elektro-CAD-Software für 2D- und 3D-Elektroplanung

Produktübersicht

SEE Electrical ist eine intuitive Elektro-CAD Software, welche es Elektrotechnikern, -konstrukteuren und -ingenieuren ermöglicht, elektrische Schaltpläne effizient zu planen, zu dokumentieren und zu optimieren, durch eine verbesserte Produktivität, Effizienz und Genauigkeit in jedem Projekt.

Herausforderung unserer Kunden

- Mangel an Dokumentation und Zugang zu as-built-Plänen.
- Fehlerminimierung bei gleichzeitiger Gewährleistung von Compliance und Sicherheit
- Zeitverluste durch sich wiederholende manuelle Arbeiten
- Individuelle Anpassungen für jedes Projekt
- Zusammenarbeit zwischen den Projektbeteiligten
- Kostenbeschränkungen, kurze Vorlaufzeiten, Termindruck und schwierige Aufwandsschätzung

Ihre Vorteile

Verbesserte Dokumentation und Berichterstattung

- Generieren Sie eine detaillierte Dokumentation einschließlich Schaltplänen, Stromlaufplänen und Stück-/Materiallisten (BOMs). Haben Sie jederzeit schnellen Zugriff auf wichtige Informationen.

Mehr Effizienz in der Planung

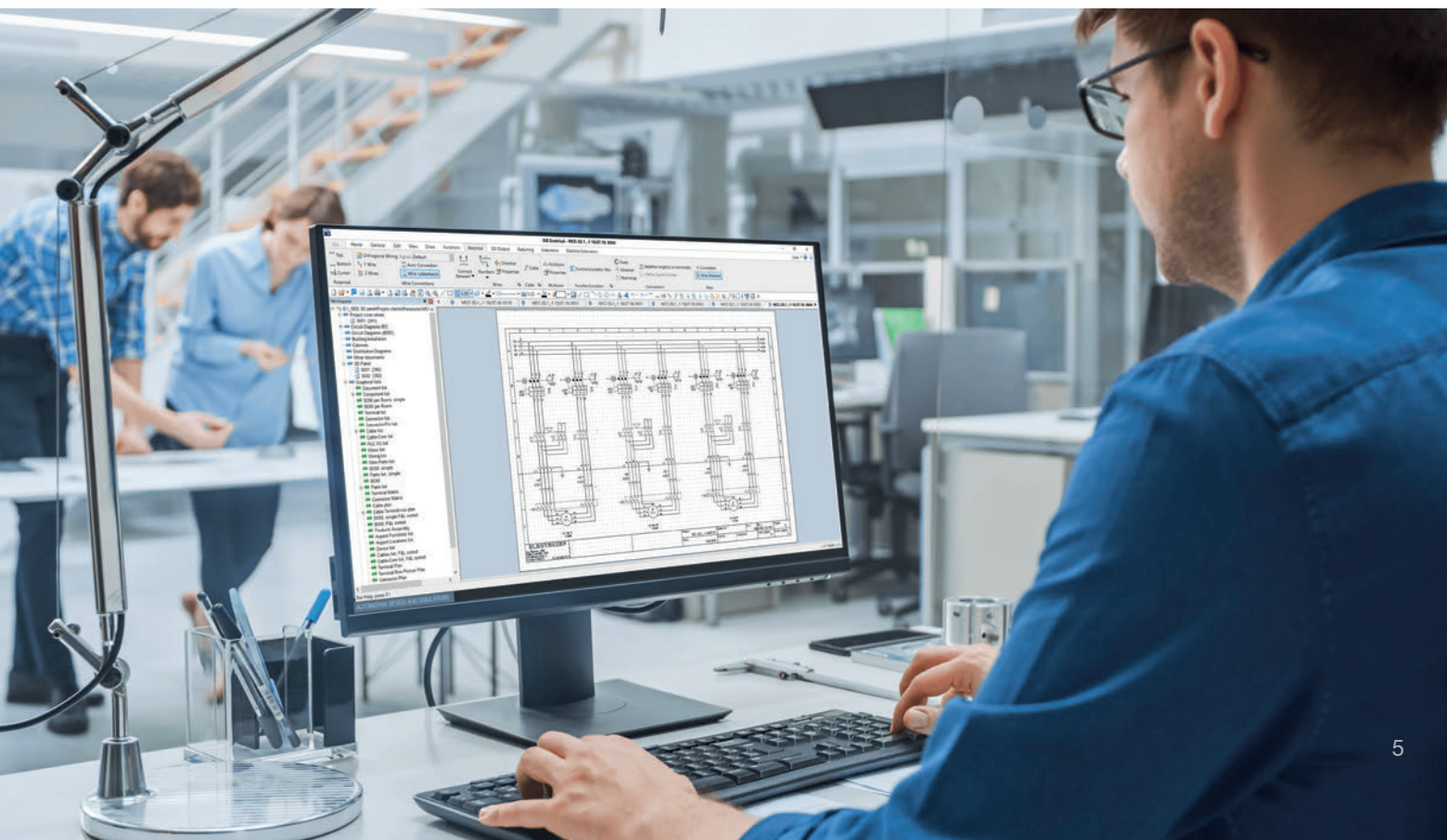
- Fortschrittliche Planungs- und Entwurfswerkzeuge,
- Automatisierung wiederkehrender Aufgaben, Bibliotheken mit Symbolen und Komponenten zur Entwurfsoptimierung.

Verbesserte Sicherheit und Konformität

- Elektrische Systeme werden gemäß Industriestandards dokumentiert, wodurch Fehler reduziert und die Einhaltung von Vorschriften vereinfacht werden.

Verbesserte Kollaboration

- Einfaches Erzeugen der kompletten Dokumentation, nahtlose Zusammenarbeit mit Mitarbeitern und Geschäftspartnern.



Software im Abonnement: Ihre Vorteile



Schnellere Innovationszyklen

Verwenden Sie Best-Practises, bleiben Sie auf dem neuesten Stand und zukunftsfähig durch frühzeitigen Zugang zu Updates und neuen Entwicklungen.



Geringere Investitionskosten & langfristige Preisfixierung

Kosten planbar machen und optimal managen, Investitionen minimieren durch niedrige Einstiegskosten.



Bester Support für Sie

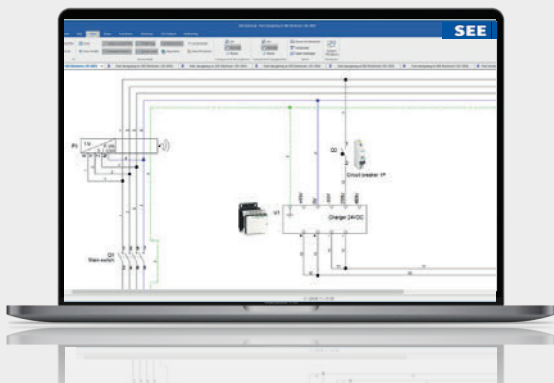
Genießen Sie erstklassigen technischen Support mit Ferndiagnose durch unsere Technik-Experten und unser Customer- Success-Team. Exklusive Onboarding-Materialien sorgen ebenso für eine reibungslose Softwareeinführung.



Größte Kundenfreundlichkeit

Genießen Sie Preisstabilität über Jahre hinweg, bequeme Zahlungsmöglichkeiten, Online- und Offline- Nutzerzugänge, eine einfache Nutzerverwaltung und eine unterbrechungsfreie Softwarenutzung.

Flexible Lösungen für Ihre individuellen Anforderungen



Launch Bundle

Intuitiv zu bedienende Software zur effizienten Erstellung elektrischer Schaltpläne und Verdrahtungen

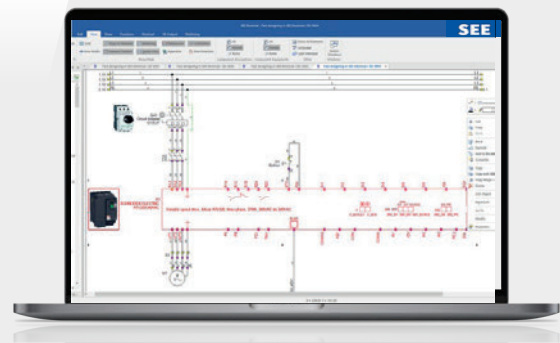
- Speziell entwickelt für die Bedürfnisse kleiner Unternehmen
- Einfach zu erlernen
- Bietet alle wichtigen Werkzeuge um von Beginn an beste Ergebnisse zu liefern

Grow Bundle

Enthält alle Funktionen des **Launch** Bundle

Intuitive Software zur Erstellung detaillierter elektrischer Schaltpläne und 2D-Schaltschränke

- Entwickelt für die Bedürfnisse von Planern und Konstrukteuren, die häufig elektrische Dokumentationen erstellen und überarbeiten.

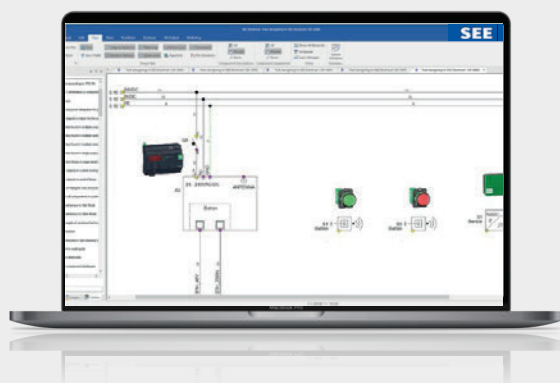


Scale Bundle

Enthält alle Funktionen des **Launch & Grow** Bundle

Unsere Top-Level-Software für die Erstellung komplexer elektrischer Schaltpläne, Schaltschranklayouts und zur Einrichtung organisationsübergreifender Planungsprozesse.

- Leistungsstark und funktionsreich. Geschnürt, um den Anforderungen der Branchenführer standzuhalten.
- Heben Sie Ihre Fähigkeiten in der Elektroplanung und -konstruktion auf ein unerreichtes Innovations- und Effizienzlevel.



+ Verfügbare Add-Ons für Ihre Bedürfnisse

01.

3D Panel Design

3D Panel Design ermöglicht die Erstellung des Schaltschranks oder der Anlage in 3D.

Optimieren Sie das Design und erkennen Sie mögliche Probleme vorab im 3D Model.

Antizipieren Sie Kollisionen in komplexen Schaltschränken oder Anlagen.

Erstellen Sie schnell einen digitalen Zwilling mit einer intuitiven Benutzeroberfläche.

Erstellen Sie die perfekte Kundendokumentation und verbessern Sie Ihren Designvalidierungsprozess mit realistischen und hochauflösenden Layoutansichten für Ihre Kunden.

02.

3D Panel Manufacturing

3D Panel Manufacturing bietet alles von 3D Panel Design, sowie zusätzlich die Verkabelung und eine optimale Fertigungsintegration.

Erstellen Sie die perfekte Dokumentation für Ihre Produktion. Nutzen Sie die Leistungsfähigkeit von Industrie 4.0 zur Automatisierung wiederkehrende Aufgaben. Erzielen Sie einen Zeitvorteil bis zu 70% bei der Verwendung von Kabelverarbeitungsmaschinen.

Wir bieten die entsprechenden Exportdaten für Komax, Schleuniger, Metzner, Rittal, Nvent, Weidmüller, etc. Beschleunigen Sie Ihre mechanische bearbeitung durch die Anbindung an viele CNC-Maschinen (Steinhauer ModCenter, Rittal Perforex, etc.)

03.

Building Implantation

Fügen Sie elektrischen Bauteile in den Grundriss ein und generieren Sie automatisch den entsprechenden Verteilerplan in mehreren Standards.

Generieren Sie zudem grafische Listen, um die Gebäudeinstallation zu beschleunigen.

04.

Automatic Diagram Generation

Werden immer wieder ähnliche Anlagen erstellt, besteht die Möglichkeit, die Stromlaufpläne mit Hilfe von Baugruppen aus Excel-Daten auf Kopfdruck zu erstellen und so sehr schnell einen auftragsspezifischen Plan zu erhalten.

05.

Translation

Schnelle Übersetzung des Projekts in verschiedene Sprachen, z.B. Englisch, Italienisch, Spanisch.

06.

SEE Web Catalog

Hier können Sie benötigte Artikeldaten schnell und einfach herunterladen. Der Web-Katalog ist einer der vollständigsten Online-Kataloge auf dem Markt, stellt mehr als 1.000.000 Referenzen von mehr als 1.800 Herstellern zur Verfügung und enthält über 20.000 spezifische Gerätesymbolen. Der Katalog wird ständig weiterentwickelt.

Features list

Launch

Grow

Scale

Erstellung von ein- und mehrpoligen Stromlaufplänen	⊗	⊗	⊗
Erstellung grafischer Auswertungen aus den Stromlaufplänen	⊗	⊗	⊗
Projektmanager mit automatischer Sicherungsfunktion und täglicher Sicherung der Projekte	⊗	⊗	⊗
Echtzeitlisten für: Komponenten, Anschlüsse, Kabel, Kabeladern, Drähte, SPS-Ein-/Ausgänge, Dokumente	⊗	⊗	⊗
Filtern/Sortieren in Listen + Speichern des Filters oder der Sortierung	⊗	⊗	⊗
Symbolbibliotheken (u.a. IEC, NFPA) mit grafischer Vorschau, Gruppenübersicht und Symbolsuche inklusive	⊗	⊗	⊗
Erstellung von benutzerdefinierten Symbolen und Zeichenmakros	⊗	⊗	⊗
Komponentennummerierung in Echtzeit, Generierung von Kabelnamen und Klemmennummern sowie Querverweisen	⊗	⊗	⊗
Autom. Erzeugung von Querverweisen zwischen Schütz/Relais und ihren Kontakten	⊗	⊗	⊗
Sperren von Bauteilnamen, Klemmen und Drahtnummern	⊗	⊗	⊗
Grafische Kabeldefinition - einschließlich benutzerdefinierter Symbole	⊗	⊗	⊗
Erstellung eigener Projektvorlagen	⊗	⊗	⊗
Erstellung und Auswahl grundlegender elektrischer und kaufmännischer Werte aus der integrierten Artikelstammdatenbank	⊗	⊗	⊗
Bidirektionale Austausch mit anderen CAD-Systemen (DWG, DXF, DXB, DWF und XPS (DWFx))	⊗	⊗	⊗
CanecoBT and SE EPD Ecodial Schnittstelle, darüber autom. Erstellung der ein- oder mehrpoligen Stromlaufpläne	⊗	⊗	⊗
Import von Bildern (JPG, BMP, PNG, TIF, GIF, PCX und PDF)	⊗	⊗	⊗
Kopieren von Symbolen und Baugruppen in und zwischen Projekten	⊗	⊗	⊗
Gleichzeitiges Arbeiten an mehreren Projekten	⊗	⊗	⊗
Anpassbare Oberfläche	⊗	⊗	⊗
Freies Zeichnen inkl. Konstruktionsfunktionen, mehrfaches Kopieren sowie Bemaßungsfunktionen	⊗	⊗	⊗
Unterstützung von Hyperlinks, Exportieren des aktiven Projekts in das Webformat	⊗	⊗	⊗
Redlining-Funktionalität	⊗	⊗	⊗
Symbolbenennung unter Verwendung von Analgen- und Ortskennung	⊗	⊗	⊗
Windows-Meta Datei sowie Bilddateien (BMP, JPG, usw.) speichern	⊗	⊗	⊗
Etikettenexport für verschiedene Druckertypen (Weidmüller, Phoenix, Wago, u.v.m.)	⊗	⊗	⊗
Intelligenter PDF-Export mit Unterstützung der Navigation über Querverweise	⊗	⊗	⊗
Unterstützung von Stockklemmen	⊗	⊗	⊗
Verwendung von Anlagen- und Ortskennungsboxen unterstützt	⊗	⊗	⊗
Überprüfung auf doppelte Bauteilnamen	⊗	⊗	⊗
Möglichkeit, Anschluss- und Kontaktinformation (Kanaldefinitionen) in der Artikelstammdatenbank zu verwalten	⊗	⊗	⊗
Import der Artikeldaten in die Datenbank über Microsoft Excel-Format®	⊗	⊗	⊗
Unterstützung bei der Suche nach Artikeln mit ausreichender Anzahl von Kontakten für Schütze und Bauteile mit Hilfskontakten	⊗	⊗	⊗
Kontaktspiegeldarstellung für Schütze	⊗	⊗	⊗
Prüfung auf Kontaktüberbelegung bei Schützen und Bauteilen mit Hilfskontakten	⊗	⊗	⊗
Automatische Kontaktnumerierung für Schütze und Bauteile mit Hilfskontakten und ihre Kontakte	⊗	⊗	⊗
Verwaltung von Stockklemmen, Stecker Management	⊗	⊗	⊗
Steckerverwaltung	⊗	⊗	⊗
Kabelmanagement datenbankgestützt	⊗	⊗	⊗
Vervollständigung von Komponenten (Schütze, Mehrstockklemmen, Stecker, usw.)	⊗	⊗	⊗
Darstellung von Artikelinformation an Bauteilen	⊗	⊗	⊗
SPS-E/A-Manager & automatische SPS-Operandennummerierung in verschiedenen Formaten	⊗	⊗	⊗
Organisation von Zeichnungen in Ordnerstrukturen	⊗	⊗	⊗
Darstellen und editieren der Richtungsverdrahtung	⊗	⊗	⊗
Benutzerdefinierte Bauteilnamen und Querverweise	⊗	⊗	⊗
Neumerrierung von Kabeln und Klemmleisten	⊗	⊗	⊗
Editierbare Listen (Bearbeitung einzelner Einträge)	⊗	⊗	⊗
Grafisches Signalmanagement(Evtl Signalverwaltung) mit vordefinierten Signaleigenschaften / Drahtnumerierung	⊗	⊗	⊗
Grafischer Klemmenplan, autom. Erkennung von bis zu 20 Klemmenbrücken	⊗	⊗	⊗
Grafischer Kabelplan (inkl. Freier Adern) + Verdrahtungsliste	⊗	⊗	⊗
Verwenden derselben Adernr. in verschiedenen Ordnern (= Anlagenteilen/Orten)	⊗	⊗	⊗
Suchen und Ersetzen von Text im gesamten Projekt	⊗	⊗	⊗
Verwaltung von Bauteilen ohne Grafik in einer Liste	⊗	⊗	⊗
2D Schaltschrankkonstruktion inkl. Synchronisation zwischen Stromkreis- und Schaltschranksymbolen	⊗	⊗	⊗
Blätter einfügen/zusammenschieben	⊗	⊗	⊗
Excel Export/Import von Daten (Open Data Funktion)	⊗	⊗	⊗
Automatisches Verbinden von Bauteilen (Auto-Connect) und Verbindungen orthogonal mehrpolig zeichnen	⊗	⊗	⊗
Import von SPS-Zuweisungslisten im Microsoft Excel-Format®	⊗	⊗	⊗
Kontrolle/Ändern von Quelle/Ziel für Adern (wichtig für Verbindungs- u. Verdrahtungsliste)	⊗	⊗	⊗
Verschiedene Typ-Konfigurationen für Baugruppen/Seiten verwaltbar (Optionenmanagement)	⊗	⊗	⊗
Navigator über Querverweise (gehe zu) mit Markierungsfunktion (komme von)	⊗	⊗	⊗
Navigator aus den Datenbanklisten und spezifischen graphischen Listen in die Pläne	⊗	⊗	⊗
Manager für Anlagen-/Ortskennungen sowie Produktaspekte inklusive der Möglichkeit absolute und relative Aspekte zu verwalten	⊗	⊗	⊗
Sortierung der Planarten im Projektbaum veränderbar	⊗	⊗	⊗
Benutzerdefinierte Listen und Komponenten	⊗	⊗	⊗
Konfiguration von Kabelbäumen (Multicore) mit Einzeldrahtverbindungen	⊗	⊗	⊗
Normblatt tauschen für gesamtes Projekt oder Teile davon	⊗	⊗	⊗
Kopieren mehrerer Seiten von einem Projekt in ein anderes oder aller Blätter eines Ordners von einem Projekt in ein anderes	⊗	⊗	⊗
Editierbare Listen (Bearbeitung mehrerer Einträge auf einmal)	⊗	⊗	⊗
Grafischer Klemmenanschlussplan, Klemmenplan aus Symbolen	⊗	⊗	⊗
Kabel-Klemmenanschlussplan	⊗	⊗	⊗
Stecker- und Steckeranschlussplan, Stecker-Pin-Plan	⊗	⊗	⊗
Bauteilverdrahtungs- und Betriebsmittelplan + Gerätstücklisten	⊗	⊗	⊗
Generieren aller benötigten graphischen Listen in einem Schritt	⊗	⊗	⊗
Datenbankliste/Editor mit Texten aus Redlinings: nutzbar für das Revisionsmanagement	⊗	⊗	⊗
Komfortabler Austausch von Symbolen auf aktueller Seite oder im Projekt	⊗	⊗	⊗
Listen- und Etikettenditor, Reportgenerator	⊗	⊗	⊗
Vergleich von Projekten und Umgebungsmanager zur Koordination der Umgebung bei mehreren Benutzern	⊗	⊗	⊗

Wie Sie das richtige Abonnement-Paket auswählen

01.

Analysieren

- Analysieren Sie Ihre Anforderungen
- Analysieren Sie Ihre zukünftigen Anforderungen
- Analysieren Sie Ihr Budget

02.

Vergleichen

- Vergleichen Sie Funktionen und Leistungsmerkmale unserer Bundles
- Vergleichen Sie Preise
- Vergleichen Sie die Skalierbarkeit

03.

Entscheiden

- Fordern Sie eine Software-Demo an
- Treffen Sie ihre Wahl
- Unverbindliche Software-Demo anfragen

Zusätzlich Verfügbar

SEE Electrical Expert

SEE Electrical Expert ist eine intuitive E-CAD-Software, die es Ihnen ermöglicht, komplexe elektrische Schaltpläne zu entwerfen, zu dokumentieren und zu pflegen.

Caneco

Caneco ist eine umfassende Softwarelösung, die es Ihnen ermöglicht, elektrische Installationen effizient zu entwerfen, Berechnungen durchzuführen und zu dokumentieren.

Für weitere Informationen über SEE Electrical

[Klicken Sie Hier](#)

etap[®]

etap.com