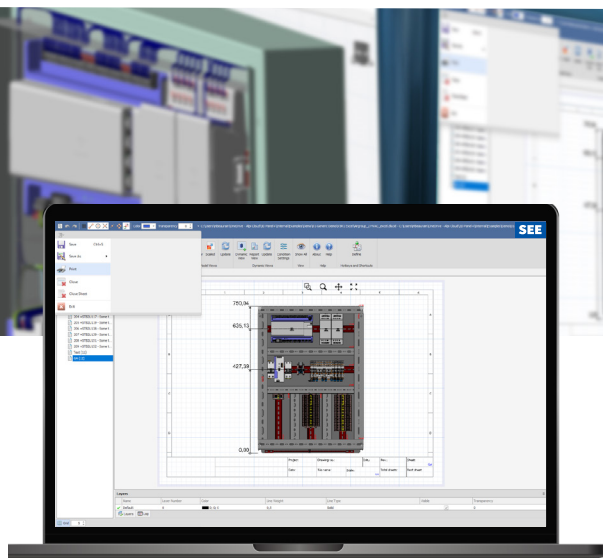


# SEE Electrical 3D Panel

## Conception et fabrication d'armoires électriques en 3D

Concevez et produisez des armoires électriques dans un environnement 3D !



**Le logiciel SEE Electrical 3D Panel est un programme dédié à la conception et à la fabrication d'armoires électriques, de tableaux de distribution et de panneaux.**

**En améliorant et en unifiant la conception et la production grâce au processus de jumeau numérique, il améliore considérablement l'efficacité et la qualité.**

La version autonome offre une interopérabilité des données avec une connexion directe à SEE Electrical et à travers une liste de câblage au format Excel pour une utilisation avec SEE Electrical Expert et d'autres logiciels de CAO.

SEE Electrical 3D Panel peut aussi être obtenu comme module additionnel par les concepteurs déjà abonnés à SEE Electrical ou à SEE Electrical Expert.

Le logiciel SEE Electrical 3D Panel peut être acheté selon deux niveaux - Design et Manufacturing. Le niveau Manufacturing comprend toutes les fonctionnalités du niveau Design, et dispose de fonctionnalités supplémentaires pertinentes pour le secteur industriel.

Dans les environnements de conception et de fabrication d'aujourd'hui, l'embauche de personnel qualifié et la mise en œuvre de l'automatisation sont des défis critiques. Le logiciel SEE Electrical 3D Panel simplifie les processus et réduit les temps de conception. Grâce à des contrôles intelligents de fixation et de collision, il garantit une disposition efficace des composants et élimine les erreurs. Les fonctions d'automatisation du logiciel rationalisent la création de la conception, le routage des fils et la génération de documents, ce qui permet de gagner du temps et d'améliorer la précision. Le logiciel permet la création automatique de documents précis pour chaque étape de l'assemblage de l'armoire.

Avec SEE Electrical 3D Panel, les tableautiers peuvent :

- Utiliser une suite complète d'outils adaptés à la conception d'armoires électriques pour insérer des équipements et des plaques de montage dans un environnement 3D
- Accéder à une vaste bibliothèque de références 3D avec une mise à l'échelle précise à l'intérieur des armoires, en exploitant le contenu de la base de données des équipements
- Gérer les composants, les propriétés électriques, les chemins de câbles, les rails et les jeux de barres
- Acheminer les fils, calculer les longueurs de fils, générer une liste De >> À et gérer les raccords d'extrémité
- Créer un plan de perçage et d'autres livrables pour la production

## Vue d'ensemble du produit

SEE Electrical 3D Panel rationalise et unifie la conception et la fabrication de vos armoires dans un véritable processus de jumeau numérique.

Sa fonctionnalité principale est la conception digitale et en 3D d'armoires électriques, permettant un dimensionnement précis et une optimisation de l'espace.

Avec une interface professionnelle et intuitive, complétée par une vaste bibliothèque de composants 3D intelligents, SEE Electrical 3D Panel améliore l'efficacité et la productivité en fournissant un accès rapide à des documents précis et des données numériques pour la production d'armoires électriques.

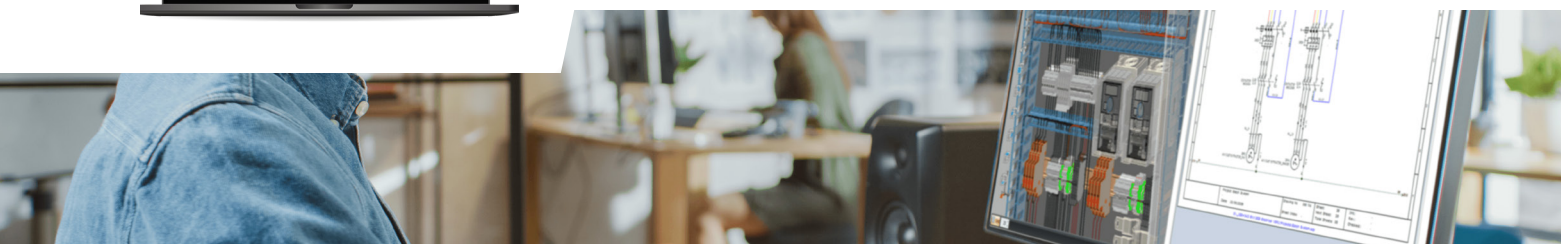
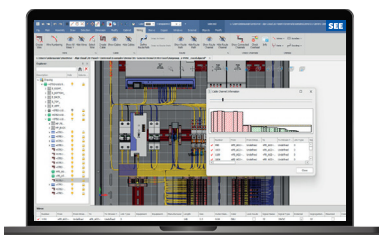
Ses fonctionnalités supportent les différentes étapes de la fabrication des armoires, y compris la sélection des dispositifs, l'étiquetage, le traitement mécanique, le pré-assemblage des borniers, la préfabrication des fils, le montage des tableaux et le câblage.

## Fonctionnalités clés :

**Conception de la disposition des armoires : Vous pouvez concevoir des tableaux de distribution, des armoires et des panneaux d'automatisation à l'aide d'une vaste bibliothèque d'éléments.**

- **Simplicité de conception :** Profitez d'une interface intuitive qui simplifie le processus de conception, permettant de créer facilement des dispositions détaillées avec des plaques de montage, des canaux de câbles, des rails, des barres omnibus, des câbles et des composants.
- **Système de capture efficace :** Utilisez un système de capture intelligent pour une disposition rapide et précise, réduisant le temps de conception tout en garantissant l'exactitude.
- **Prévention automatique des erreurs :** Bénéficiez de vérifications automatiques des collisions et du remplissage des chemins de câbles, minimisant les erreurs et garantissant un assemblage et une mise en service faciles des tableaux.
- **Automatisation puissante :** Créez des conceptions, des routages de fils et des documents automatiquement grâce à des outils d'automatisation performants, économisant du temps et augmentant la précision.
- **Compatibilité universelle :** Importez sans difficulté les données schématiques d'autres systèmes, garantissant une compatibilité et facilitant une intégration fluide dans votre processus de conception.
- **Moteur de documentation :** Générez automatiquement des instructions d'assemblage pour vos équipes en atelier.
- **Automatisation de la fabrication :** Export personnalisé CNC et machines à fils, compatible avec la plupart des fournisseurs.
- **Numérisez votre processus de fabrication :** Exploitez la conception avec l'assistant de câblage et de montage 3D en atelier.

SEE Electrical 3D Panel facilite la création de schémas 3D et la fabrication en optimisant les processus en un seul flux de travail numérique.



## Liste des fonctionnalités supplémentaires

**Design**      **Manufacturing**

Éditeur de disposition de panneaux 3D efficace pour créer des tableaux de distribution avec une gestion numérique complète de l'assemblage.	<input checked="" type="checkbox"/>	<input checked="" type="checkbox"/>
Catalogues d'équipements intégrés avec dimensions des composants et modèles 3D.	<input checked="" type="checkbox"/>	<input checked="" type="checkbox"/>
Bibliothèques de symboles 3D étendues avec capture facile et positionnement sur les rails et les plaques de montage.	<input checked="" type="checkbox"/>	<input checked="" type="checkbox"/>
Création intelligente de pièces 3D avec importation de modèles STEP et d'autres formats.	<input checked="" type="checkbox"/>	<input checked="" type="checkbox"/>
Routage des composants via des fils sélectionnés et gestion des points de connexion des composants.	<input checked="" type="checkbox"/>	<input checked="" type="checkbox"/>
Gestion des canaux de câbles et des rails.	<input checked="" type="checkbox"/>	<input checked="" type="checkbox"/>
Fonctionnalités de conception des jeux de barre avec sélection, positionnement, étirement et pliage.	<input checked="" type="checkbox"/>	<input checked="" type="checkbox"/>
Vérification des collisions sur les rails avec gestion des distances de sécurité déclarées.	<input checked="" type="checkbox"/>	<input checked="" type="checkbox"/>
Importation des données de schémas électriques depuis les produits SEE Electrical et autres systèmes CAE.	<input checked="" type="checkbox"/>	<input checked="" type="checkbox"/>
Navigation entre les dessins du tableau 3D et les schéma électriques avec suivi des modifications (inclus uniquement avec le module SEE).	<input checked="" type="checkbox"/>	<input checked="" type="checkbox"/>
Création de documentation et modèles avec le concepteur de documentation.	<input checked="" type="checkbox"/>	<input checked="" type="checkbox"/>
Exportation des projets 3D vers l'application de montage SEE Electrical 3D Shop Floor.	<input type="checkbox"/>	<input checked="" type="checkbox"/>
Gestion des rapports de nomenclature électriques et mécaniques.	<input type="checkbox"/>	<input checked="" type="checkbox"/>
Routage automatique des fils avec optimisation du routage et calcul des longueurs de câbles.	<input type="checkbox"/>	<input checked="" type="checkbox"/>
Création de plans de perçage pour les portes et les jeux de barres des panneaux.	<input type="checkbox"/>	<input checked="" type="checkbox"/>
Dessins de fabrication des jeux de barres avec perçage et connexions.	<input type="checkbox"/>	<input checked="" type="checkbox"/>
Gestion des embouts pour les fils et points de connexion des composants.	<input type="checkbox"/>	<input checked="" type="checkbox"/>
Génération d'une liste de fils "De >> À" avec longueurs et types de câbles.	<input type="checkbox"/>	<input checked="" type="checkbox"/>
Exportation vers machine à fils avec liste de coupe.	<input type="checkbox"/>	<input checked="" type="checkbox"/>
Sortie machine CNC.	<input type="checkbox"/>	<input checked="" type="checkbox"/>
Automatisation de la fabrication d'armoires de commande 4.0.	<input type="checkbox"/>	<input checked="" type="checkbox"/>

