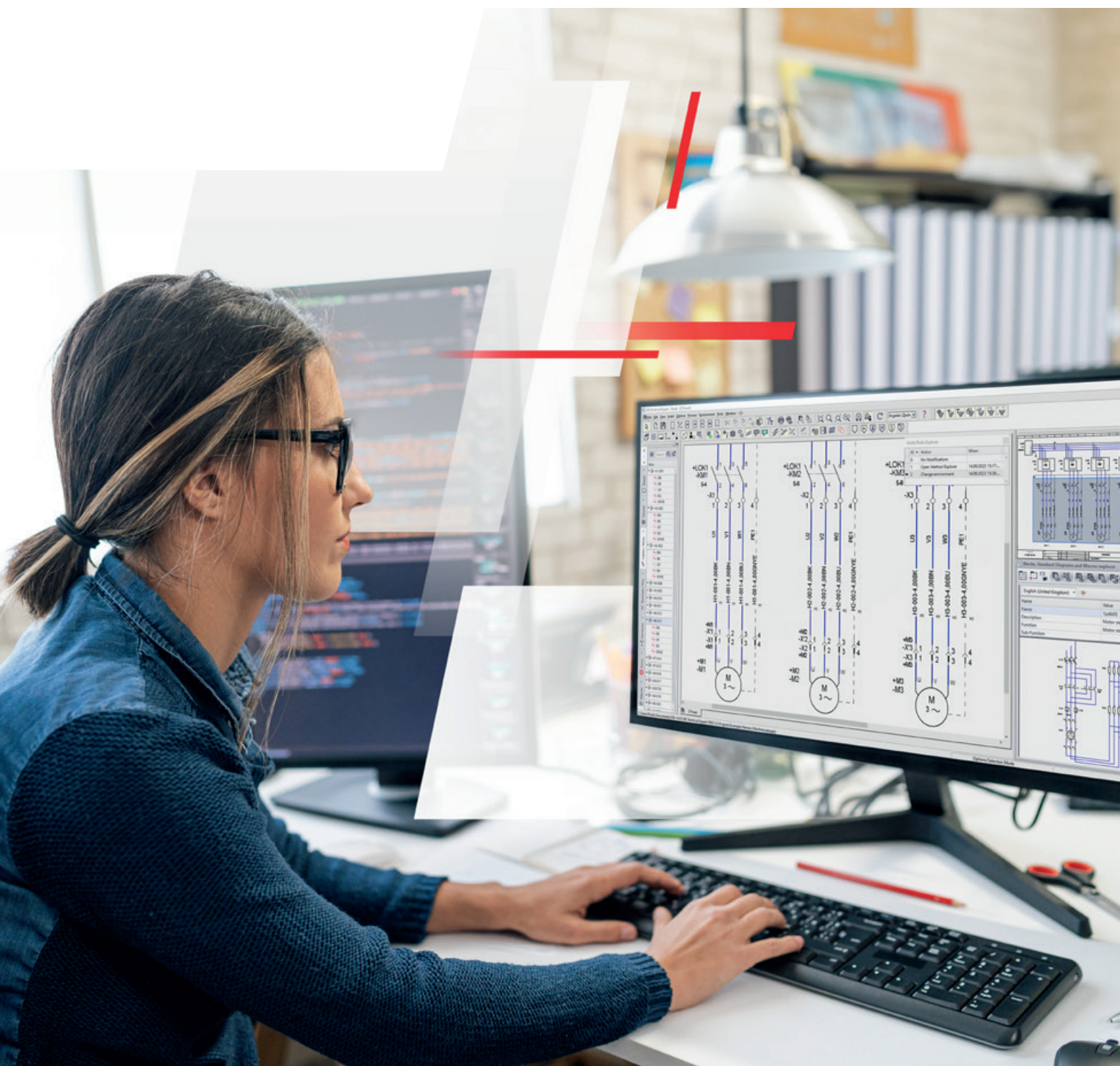


# SEE Electrical Expert

Wygodne w użytkowaniu oprogramowanie gwarantujące przejście na dotychczas nieosiągalny poziom tworzenia projektów.



# Spis treści

Informacje o firmie ETAP <sup>®</sup> .....	03
Informacje o programie SEE Electrical Expert .....	05
Korzyści związane z subskrypcją.....	06
Informacje o naszych nowych pakietach .....	07
Lista funkcji.....	09



Lider na międzynarodowym rynku systemów z zakresu projektowania, symulacji, obliczeń systemów LV, MV, HV i wspomaganie procesu produkcji.

#### Czym się zajmujemy

- Oferujemy naszym klientom pakiet oprogramowań z zakresu narzędzi i rozwiązań przeznaczonych do projektowania, symulacji, obliczeń systemów LV, MV, HV oraz zarządzania i eksploatacji procesami produkcji.
- Dostarczamy dostęp do jednolitej bazy danych zawierającej informacje o elementach zaprojektowanego przez użytkowników systemu, a to wszystko z wykorzystaniem innowacyjnej koncepcji opartej na wielowymiarowym cyfrowym modelu.

#### Czym się wyróżniamy

- ETAP w swojej ofercie posiada zintegrowane ze sobą programy gwarantujące zachowanie spójnej dokumentacji technicznej oraz płynną wymianę danych podczas wszystkich procesów tworzenia i realizacji projektu.
- Nasz innowacyjny system oparty na cyfrowym modelu plasuje nas na czołowej pozycji wśród konkurencyjnych rozwiązań. System ten zapewnia możliwość tworzenia i realizacji projektów z zachowaniem spójności danych.
- Nasza silna pozycja na całym świecie daje nam większe możliwości świadczenia profesjonalnych usług od konkurencji.

## Nasze zobowiązania



### Bezpieczeństwo

ETAP stawia bezpieczeństwo na pierwszym miejscu, dając inżynierom możliwość symulacji i analizy działania systemów elektroenergetycznych. Pomaga to w wykryciu potencjalnych źródeł wystąpienia awarii i zapewnia zgodność z obowiązującymi przepisami bezpieczeństwa.



### Zrównoważony rozwój

ETAP promuje cyfrową transformację pod kątem zapewnienia zrównoważonego rozwoju. Wspieramy naszych klientów na każdym z etapów transformacji energetycznej, umożliwiając im podejmowanie świadomych decyzji mających na celu zapewnienie proekologicznej i zrównoważonej przyszłości.



### Niezawodność

ETAP słynie z niezawodności, gwarantując uzyskanie wiarygodnych i poprawnych wyników w zakresie analizy i projektowania systemów elektrycznych. Projektanci mogą polegać na otrzymanych obliczeniach i symulacjach, aby móc na ich podstawie podjąć właściwe kroki podczas eksploatacji zaprojektowanego systemu elektrycznego.



### Elastyczność

ETAP cechuje się elastycznością, skutecznie obsługując złożone modele systemu elektroenergetycznego i radząc sobie z występującymi błędami lub awariami. Tym samym zapewnia utrzymanie stabilności i ciągłości pracy sieci elektroenergetycznych, nawet w najtrudniejszych przypadkach.



### Wydajność

ETAP optymalizuje proces tworzenia i realizacji projektów, przyczyniając się do wzrostu wydajności pracy projektantów. Wbudowane narzędzia służące do automatyzacji i współpracy użytkowników pozwalają skrócić czas i zmniejszyć nakład pracy. Dodatkowo oprogramowanie umożliwia optymalizację wydajności systemu i podejmowanie ekonomicznych decyzji.

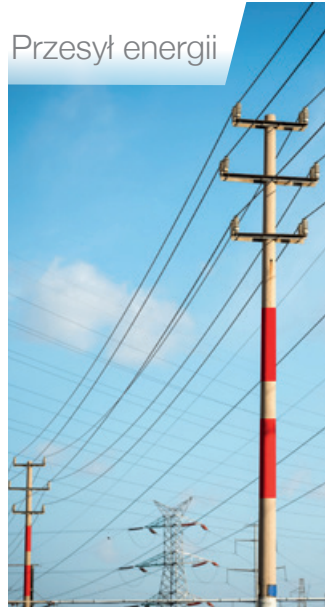


# Obsługujemy zróżnicowane branże obejmujące cały światowy rynek energetyczny

Wytwarzanie energii



Przesył energii



Odnawialne źródła energii



Transport



Przemysł



Budownictwo



Dystrybucja energii



Ośrodki przetwarzania danych



# SEE Electrical Expert

Wygodne w użytkowaniu oprogramowanie gwarantujące przejście z jakością projektów na dotychczas nieosiągalny poziom.

## Informacje ogólne

SEE Electrical EXPERT to wielofunkcyjne oprogramowanie wspomagające projektowanie, które z powodzeniem może być wykorzystywane przez projektantów, inżynierów, elektryków i automatyków do pracy nad projektowaniem schematów elektrycznych, okablowania i tworzenia złączy oraz listew zaciskowych.

## Problemy, z którymi zmagają się nasi klienci

- Brak dokumentacji i dostępu do rysunków powykonawczych
- Strata czasu na wykonywanie powtarzalnych czynności
- Zachowanie zgodności z przepisami bezpieczeństwa i normami
- Utrudniona komunikacja podczas realizacji projektu oraz ryzyko utraty danych
- Problem z personalizacją projektów, dostępem do kodów katalogowych i symboli

## Korzyści

### Większa wydajność:

- Optymalizacja procesu projektowania, zmniejszenie liczby błędów i oszczędność czasu.

### Większa produktywność:

- Realizacja złożonych projektów, automatyzacja procesu tworzenia projektów oraz zarządzanie różnymi opcjami i wersjami projektu.

### Lepsza organizacja pracy:

- Łatwość sporządzania kompletnej dokumentacji, lepsza współpraca z projektantami i partnerami biznesowymi.





# Korzyści z przejścia na nowe pakiety subskrypcyjne



## Zwiększona elastyczność i możliwość rozbudowy

Dostosuj i wybierz pakiet programu dopasowany do Twoich potrzeb. Przejdź na wyższy pakiet, jeśli tylko zajdzie taka potrzeba.



## Szybszy dostęp do nowych rozwiązań

Korzystaj ze sprawdzonych rozwiązań, bądź na czasie i przygotuj się na nadchodzące wyzwania posiadając dostęp do najnowszych funkcji i ulepszeń oraz przyczynić się do rozwoju programu.



## Mniejsze koszty i stała cena

Prognozuj i zarządzaj swoimi wydatkami, dbaj o swoje inwestycje obniżając nakłady finansowe związane z zakupem programu, skorzystaj ze specjalnych ofert.



## Wsparcie techniczne i obsługa klienta na najwyższym poziomie

Skorzystaj z profesjonalnej pomocy technicznej z możliwością przeprowadzenia zdalnego połączenia z komputerem użytkownika. Wyspecjalizowany zespół połączy się z tobą poprzez dedykowane oprogramowanie. Uzyskaj dostęp do ekskluzywnych materiałów szkoleniowych, aby przyspieszyć proces wdrażania nowych produktów.



## Uproszczony i przyjazny system obsługi klienta

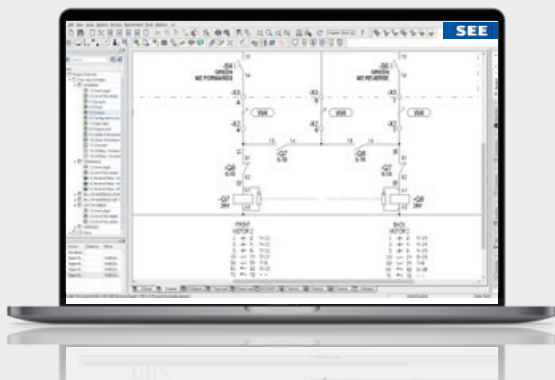
Ciesz się stabilnością cen przez wiele lat, uproszczonymi formami płatności, dostępem do programów w trybie online i offline, wygodnym i stałym dostępem do naszych usług.

# Elastyczne rozwiązania dopasowane do indywidualnych potrzeb

## Pakiet Launch

Zaawansowane oprogramowanie przeznaczone do tworzenia rozbudowanych projektów, dokumentacji technicznej i konfiguracji procesu projektowania

- Pakiet ten powstał z myślą o potrzebach małych firm, umożliwiając wykwalifikowanym inżynierom elektryków wydajne i wygodne tworzenie schematów, wstawianie połączeń, kabli oraz listew zaciskowych.

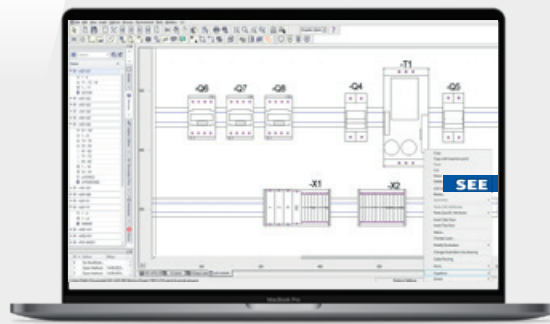


## Pakiet Grow

Zawiera wszystkie funkcje pakietu **Launch**

Profesjonalne oprogramowanie przeznaczone do tworzenia rozbudowanych projektów, zabudowy szaf, szczegółowych dokumentacji technicznych oraz montażowych i konfiguracji procesu projektowania, wykorzystujące zbiór narzędzi automatyzujących proces realizacji projektu

- Pakiet ten powstał z myślą o projektantach, którzy potrzebują zaawansowanego narzędzia do tworzenia złożonych projektów, obejmujących zabudowę szaf 2D, zarządzanie przewodami i kablami, a także konfigurowanie sterowników PLC, celem uzyskania większej wydajności i poprawy efektywności pracy.

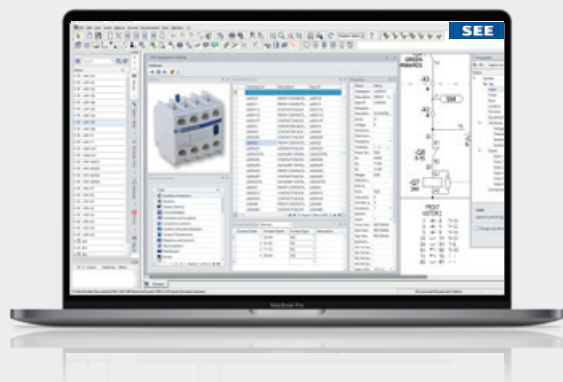


## Pakiet Scale

Zawiera wszystkie funkcje pakietu **Launch i Grow**

Najwyższej klasy oprogramowanie umożliwiające pracę wielu użytkowników podczas tworzenia rozbudowanych, wielowariantowych projektów, zabudowy szaf, szczegółowych dokumentacji technicznych oraz montażowych, konfiguracji procesu projektowania i wymianę danych z systemami PDM / PLM / ERP

- Pakiet ten powstał z myślą o sprostaniu wymaganiom stawianym przez wiodące firmy, pod kątem wzmocnienia współpracy użytkowników, poprawy efektywności oraz przyspieszenia pracy na każdym z etapów realizacji projektu.
- Rozwiązanie ułatwiające specjalistom komunikację z innymi pracownikami oraz zarządzanie przepływem danych.design processes.



# + Dodatkowe moduły

## Z myślą o Twoich indywidualnych potrzebach

01.

### 3D Panel Design

Stwórz wirtualny model, który pozwoli spojrzeć na Twój projekt z szerszej perspektywy.

Modeluj, modyfikuj, optymalizuj i zapobiegaj występowaniu błędów w projekcie.

02.

### 3D Panel Manufacturing

Przejdź na wyższy poziom i połącz ze sobą wszystkie urządzenia umieszczone w Twoim wirtualnym modelu.

Przygotuj kompletną i przejrzystą dokumentację, pomocną pracownikom hali produkcyjnej podczas każdego z procesów montażu.

03.

### Harness Engineering

Zaprojektuj i wytwórz elektryczne wiązki kablowe.

Głównym przeznaczeniem tego narzędzia jest modelowanie wiązek kablowych w 2D z wykorzystaniem danych naniesionych na schematach. To szczególnie praktyczne i przydatne narzędzie wśród producentów szerokiej gamy maszyn i urządzeń elektrycznych.

04.

### Automatic Diagram Generation

Automatyczne generowanie schematów na podstawie makr z możliwością edycji wszystkich dostępnych tekstów.

Pozwól, aby program wygenerował schematy za Ciebie.

05.

### Multi-languages

Błyskawicznie przetłumacz swoje projekty.

Korzystaj z tłumaczeń na język Angielski, Niemiecki, Włoski i Hiszpański lub dowolny inny język.

06.

### SEE Web Catalogue

Jeden z najbardziej kompletnych katalogów internetowych na rynku. Zawiera ponad 1 000 000 kodów katalogowych dostarczanych przez ponad 1000 producentów.

Katalog jest ciągle rozwijany o nowe kody i symbole, których liczba wynosi ponad 20 000.



# Lista funkcji

**Launch**
**Grow**
**Scale**

Zarządzanie projektami z podziałem na lokalizacje, funkcje i podgrupy	✓	✓	✓
Tworzenie schematów jednokreskowych i wielokreskowych z rewizjami, warstwami, hiperłączami i wykrywaniem błędów	✓	✓	✓
Automatyczne oznaczanie symboli, numerowanie przewodów oraz adresacja krosowa	✓	✓	✓
Nawigacja pomiędzy powiązаныmi symbolami lub adresacjami	✓	✓	✓
Wyszukiwanie i edycja danych z wykorzystaniem narzędzi kopiowania, wklejania oraz edycji	✓	✓	✓
Wstawianie kabli	✓	✓	✓
Funkcja doboru kodów katalogowych z katalogu aparatów (liczba zestyków, napięcie, prąd...)	✓	✓	✓
Automatyczne generowanie zestawienia materiałów, urządzeń, kabli, połączeń z możliwością eksportu danych do programu MS Excel	✓	✓	✓
Eksplorator danych elektrycznych projektu	✓	✓	✓
Zbiorcza edycja danych elektrycznych	✓	✓	✓
Konfigurowalne środowisko z możliwością tworzenia i edycji symboli, bloków, makr i metod	✓	✓	✓
Rozbudowane biblioteki symboli (IEC, NFPA) z podglądem symboli, możliwością ich grupowania i wyszukiwania	✓	✓	✓
Zarządzanie złączami i listwami zaciskowymi z numeracją zacisków, mostkami i wstawianiem kabli	✓	✓	✓
Narzędzia do rysowania i wymiarowania CAD	✓	✓	✓
Import i eksport danych zapisanych w formacie CAD (DWG, DXF, DXB i DWF)	✓	✓	✓
Import i eksport plików graficznych	✓	✓	✓
Inteligentny plik PDF z funkcją nawigacji oraz wyszukiwania	✓	✓	✓
Dodawanie komentarzy	✓	✓	✓
Zarządzanie funkcją i lokalizacją	✓	✓	✓
Wymiana danych z CanecoBT i SE EPD Ecodial. Automatyczne generowanie schematów jednokreskowych i wielokreskowych	✓	✓	✓
Eksport etykiet do formatów obsługiwanych przez producentów drukarek i etykieciarek	✓	✓	✓
Konfigurator sterowników PLC	○	✓	✓
Zarządzanie protokołami sieciowymi i magistralami komunikacyjnymi (zewnętrzne We/Wy)	○	✓	✓
Automatyczne generowanie schematów sterowników PLC i ich We/Wy	○	✓	✓
Import konfiguracji sterowników PLC z aplikacji Schneider Electric, Siemens, Allen-Bradley i MS Excel	○	✓	✓
Zarządzanie oddzielne żyłami i potencjałami	○	✓	✓
Zaawansowane zarządzanie okablowaniem	○	✓	✓
Automatyczne tworzenie i aktualizacja żył	○	✓	✓
Automatyczne wstawianie węzłów kierunkowych połączeń zgodnie z prowadzeniem przewodów	○	✓	✓
Schematy montażowe urządzeń	○	✓	✓
Zabudowa aparatury 2D z funkcją rozmieszczania urządzeń, wymiarowaniem i rozmieszczeniem otworów	○	✓	✓
Nawigacja pomiędzy zabudową szaf i schematami elektrycznymi	○	✓	✓
Edytor synoptyki okablowania z możliwością deklarowania listew zaciskowych, kabli i tras kablowych	○	✓	✓
Katalog aparatów oparty na MS SQL Server	○	○	✓
Zarządzanie środowiskiem programu: synchronizacja, wyszukiwanie zmian i scalanie danych	○	○	✓
Aktualizowane środowiska lokalnego na podstawie środowiska źródłowego	○	○	✓
Porównanie środowiska projektu ze środowiskiem lokalnym	○	○	✓
Zarządzanie wieloma wariantami danego projektu	○	○	✓
Przegląd zawartości zestawienia materiałów z uwzględnieniem wprowadzonych zmian	○	○	✓
Import listy kodów katalogowych do projektu	○	○	✓
Wybór przypisania do wariantu wykonania wybranych końcówek i połączeń symboli	○	○	✓
Hierarchiczne zarządzanie opcjami i wariantami	○	○	✓
Uniwersalny interfejs umożliwiający wymianę danych z systemami PDM / PLM / ERP (PTC-Windchill, ARAS, SAP...)	○	○	✓
Ulepszony interfejs umożliwiający korzystanie z Solidworks PDM i Enovia Smarteam	○	○	✓
Eksport oraz import danych umożliwiający edycję danych projektu w programie MS Excel	○	○	✓

# Jak wybrać odpowiedni pakiet subskrypcji

## 01. Oceń

- Wymagania biznesowe
- Wysokość budżetu
- Przyszłe potrzeby

## 02. Porównaj

- Opcje i funkcje
- Ceny
- Możliwości rozbudowy oprogramowania

## 03. Wybierz

- Umów się na bezpłatną prezentację
- Dokonaj właściwego wyboru

### Also available

#### SEE Electrical

SEE Electrical to intuicyjne oprogramowanie CAD, umożliwiające specjalistom z branży elektrycznej projektowanie, sporządzanie dokumentacji schematów elektrycznych.

#### CANECO

Caneco to zaawansowane oprogramowanie, umożliwiające specjalistom z branży elektrycznej projektowanie, przeprowadzanie obliczeń i sporządzanie dokumentacji instalacji elektrycznych.

### Więcej informacji

[Kliknij tutaj](#)

# etap<sup>®</sup>

etap.com